



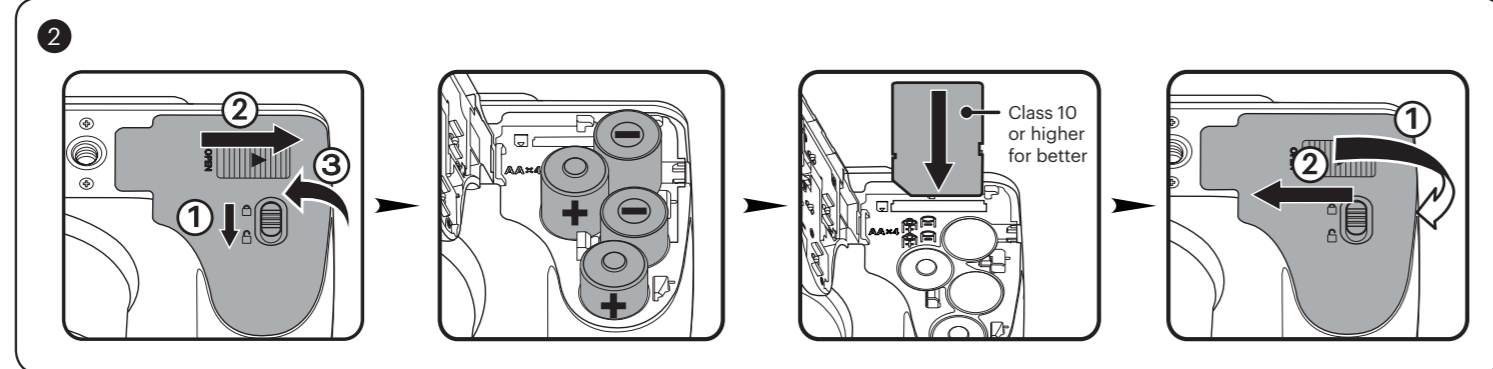
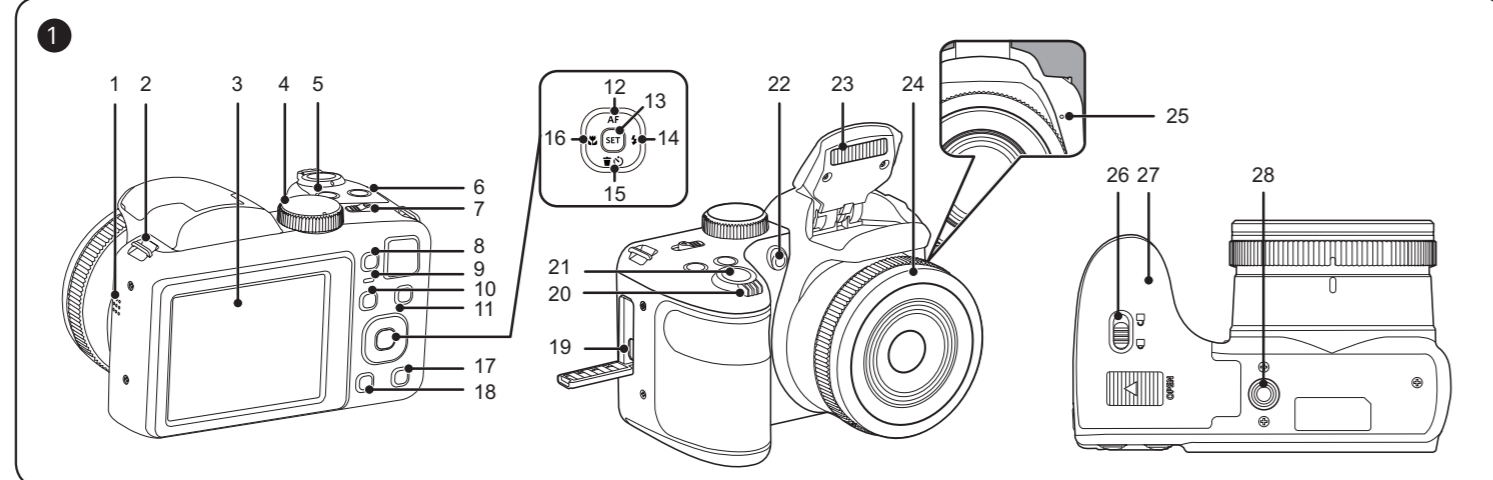
KODAK PIXPRO AZ255

DIGITAL CAMERA



- Quick Start Guide
- Guide de démarrage rapide
- Guia de início rápido
- Guia de Inicialização rápida
- Schnellstartanleitung
- Краткое руководство
- Űzembe helyezési útmutató
- Guida avvio veloce
- Коротка інструкція
- Startvejledning
- Pika-aloitusopas
- Snabbstartsguide

The Kodak trademark, logo and trade dress are used under license from Eastman Kodak Company. La marque de commerce Kodak, logo et son apparence sont utilisées sous licence Eastman Kodak Company. La marca, el logotipo y la imagen comercial Kodak son usadas bajo licencia de Compañía Eastman Kodak. A marca, logotipo e a imagem comercial Kodak são usadas sob licença da Eastman Kodak Company. Die Kodak, das Logo und die Kodak-Markenausstattung werden unter Lizenz von Eastman Kodak Company genutzt. Товарный знак Kodak, логотип и товарная упаковка используются по лицензии компании Eastman Kodak Company. A Kodak márkajelzés, embléma és kereskedelmi jelzés használatára Eastman Kodak Company engedélyvel tartózik. Il marchio Kodak, logo ed il trade dress Kodak sono usati sotto licenza di Eastman Kodak Company. Торгова марка Kodak, логотип та фірмовий стиль використовуються за ліцензією Eastman Kodak Company. Kodak-varemerkeki és Kodak-logókat használtuk licenstulajdonosunk, Eastman Kodak Company. Kodakin tavaramerkit, logoja ja mallisuoja ovat Eastman Kodak Companyn lisenssin alaisia. Kodaks varumärke, logotyp och trade dress med licens från Eastman Kodak Company. © 2022 JK Imaging Ltd. All Rights Reserved. JK Imaging Ltd., 17239 So. Main Street, Gardena, CA 90248 USA kodakpixpro.com



- Battery Usage Precautions**
- Please use brand name batteries (such as Energizer® or Duracell®) for optimal performance. Do not mix new and old batteries or use different brands of batteries. When replacing batteries, please replace all 4 batteries at the same time.
 - The performance and life expectancy of alkaline batteries will vary depending on the brand.
 - Do not mix alkaline, standard (carbon-zinc), or rechargeable (ni-cad, ni-mh, etc.) batteries.

The detailed Camera User Manual is available online at the website below: Le Manuel d'utilisation de l'Appareil Photo est disponible dans le site internet suivant: El manual de usuario de la cámara se encuentra disponible en el siguiente sitio web: O Manual do usuário da Câmera é disponível no site Web abaixo: Das Benutzerhandbuch der Kamera ist auf der folgenden Website verfügbar: Руководство пользователя камеры размещены на веб-сайте: A kamera Felhasználói kézikönyv az alábbi webhelyen található: Il manuale dell'utente della fotocamera è disponibile al sito web riportato sotto: Инструкция до камери користувача доступний на веб-сайті нижче: Hele brugsvejledningen til kameraet kan findes online på websiden nedenfor: Yksityiskohtainen käyttöohje on saatavilla verkkosivulta alla: Den detaljerade användarmanualen för kameran finns tillgänglig online på webbplatsen nedan:

Americas



https://us.kodakpixpro.com/az255/user-manual/

Europe



https://support.kodak.gtcc.com/en/category/bridge-cameras/

Quick Start Guide

1 Camera Views

1 Speaker	15 [▼🗑] Delete Button / Self-Timer Button / Arrow Button (Down)
2 Strap Eyelet	
3 LCD	[⏪] Macro Button / Arrow Button (Left)
4 Mode Dial	
5 Continuous Shot Button	17 Display Button
6 Exposure Compensation Button	18 Playback Button
7 Power Switch	19 Micro USB Port
8 Fast Video Recording Button	20 Zoom Lever
9 Indicator Lamp	21 Shutter Button
10 "I" Button	22 AF Assist Beam / Self-Timer Lamp
11 Menu Button	23 Flash Lamp
12 [▲AF] AF Button / Arrow Button (Up)	24 Lens
13 SET Button	25 Microphone
14 [▶▶] Flash Button / Arrow Button (Right)	26 Battery Cover Buckle
	27 Battery Door Cover
	28 Tripod Socket

2 Installing AA Batteries and Memory Card

- Open the Battery Cover Door as shown in step ①, ② and ③.
- Insert the AA Batteries into the battery compartment.
- Insert the Memory Card into the memory slot.
- Close the Battery Cover Door as shown in step ① and ②.

3 Setting the Language/Date/Time

- Push the Power Switch to turn the camera on and the language menu will appear. Use the [▲AF] / [▼🗑] / [⏪] / [▶▶] buttons to select a language and press the [📁] button to confirm the language.
- Use the [▲AF] / [▼🗑] / [⏪] / [▶▶] buttons again to set the date and time and press the [📁] button to confirm.

4 Taking a Picture

- Hold the camera securely.
- Use the Zoom Lever to select Tele or Wide positions to zoom in or out on your subject.
- Press the Shutter Button half way down to focus on the subject. When the focus frame turns green, press the Shutter Button completely down to take your photo.

5 Using the Mode Dial

This camera provides a convenient Mode Dial that allows you to manually switch among different camera settings with ease. Available modes are listed below:

	Auto Mode		Program AE
	S Shutter Priority		A Aperture Priority
	M Manual Mode		+👤 Face Beautifier
	Panorama Mode		SCN Scene Mode
	Movie Mode		CS Custom Settings

6 Using the Fast Video Recording Button

In Shooting Mode, press the [📹] button to begin recording a video. After recording, press the [📹] button again to stop recording. The camera will store the video and return to the shooting screen.

7 Using the Menu Button

In each mode, press the [📁] button to access the "Easy Menu". Press the [▲AF] / [▼🗑] buttons to move among options, then press the [📁] button to make a selection. Choosing the [📁] within this list will provide access to the "Full Menu".

Shooting Mode	
	Shoot Settings
	General Settings
	Connection Settings
	File Settings

Playback Mode	
	Playback Settings
	General Settings
	Connection Settings
	File Settings

Guide de démarrage rapide

1 Vues de l'appareil photo

1 Haut-parleur	15 [▼🗑] Bouton Supprimer/ Bouton Retardateur/Bouton Bas
2 Oeillet de courroie	
3 LCD	[⏪] Bouton Macro/Bouton Gauche
4 Molette de mode	17 Bouton Disp (Affich)
5 Bouton de capture en rafale	18 Bouton Lecture
6 Bouton de correction d'exposition	19 Port Micro USB
7 Curseur d'alimentation	20 Molette du zoom
8 Bouton d'enregistrement vidéo rapide	21 Déclencheur
9 Voyant	22 Voyant Rayon aide AF/ Voyant du retardateur
10 Bouton I	23 Flash
11 Bouton Menu	24 Objectif
12 [▲AF] Bouton AF/Bouton Haut	25 Micro
13 Bouton SET	26 Languette du couvercle de la batterie
14 [▶▶] Bouton Flash/ Bouton Droite	27 Couvercle de la batterie
	28 Embase fileté de trépied

2 Insérer la batterie et la carte mémoire

- Ouvrez le couvercle de la batterie.
- Insérez la batterie dans le compartiment de la batterie.
- Insérez la carte mémoire dans l'emplacement.
- Refermez le couvercle de la batterie.

3 Régler la langue et la date, l'heure

- Appuyez sur curseur d'alimentation pour allumer l'appareil photo. Le menu langue apparaît, utilisez les boutons [▲AF]/[▼🗑]/[⏪]/[▶▶] pour sélectionner la langue, puis appuyez sur le bouton [📁] pour confirmer votre choix.
- Utiliser à nouveau les boutons [▲AF]/[▼🗑]/[⏪]/[▶▶] pour régler la date et l'heure, appuyez ensuite sur le bouton [📁] pour confirmer.

4 Prendre une photo

- Maintenez fermement l'appareil photo.
- Utilisez le levier de zooming pour sélectionner les positions tele ou Large pour zoomer en avant ou en arrière sur votre sujet.
- Appuyez sur le bouton déclencheur à moitié pour faire la mise au point sur l'objet. Quand la case de mise au point devient verte, appuyez complètement sur le bouton déclencheur pour prendre la photo.

5 Utiliser le mode molette

L'appareil photo de offre le mode molette très pratique qui vous permet de passer d'un mode à l'autre aisément. Tous les modes disponibles sont listés comme suit:

	Mode auto		Programme AE
	S Priorité à la vitesse		A Priorité à l'ouverture
	M Mode manuel		+👤 Embellisseur de visage
	Mode panorama		SCN Mode scène
	Mode film		CS Réglages personnalisés

6 Utilisation des bouton d'enregistrement vidéo rapide

En mode de prise de vue, appuyez sur le bouton [📹] pour commencer à enregistrer une vidéo. Après l'enregistrement, appuyez sur le bouton [📹] pour arrêter l'enregistrement. L'appareil photo va stocker la vidéo et retourner à l'écran de prise de vue.

7 Utilisation des bouton menu

En chaque mode, appuyez sur le bouton [📁] pour accéder au "Menu Facile". Appuyez sur le bouton [▲AF]/[▼🗑] pour déplacer parmi les options, puis appuyez sur le bouton [📁] pour faire une décision. Choississant [📁] dans cette liste va fournir l'accès au "Menu Complet".

Prise de Vue Mode	
	Réglages de prise de photos
	Réglages générale
	Réglages de connexion
	Réglages de fichiers

Mode de Lecture	
	Réglages de lecture
	Réglages générale
	Réglages de connexion
	Réglages de fichiers

Guia de início rápido

1 Vistas de la cámara

1 Altavoz	15 [▼🗑] Botón Eliminar/Botón de temporizador automático/Botón de flecha (abajo)
2 Ojal para correa	
3 LCD	[⏪] Botón de macro/Botón de flecha (izquierda)
4 Dial de Modo	17 Botón de disparo
5 Botón de captura continua	18 Botón de reproducción
6 Botón de compensación de exposición	19 Puerto Micro USB
7 Interruptor de encendido	20 Alavanca de zoom
8 Botón de grabación rápida de vídeo	21 Botón del obturador
9 Indicador de luz	22 Indicador de Haz Asist. EA/ Luz del disparador automático
10 Botón I	23 Lámpara de flash
11 Botón de menú	24 Lente
12 [▲AF] Botón de AE/Botón de flecha (arriba)	25 Micrófono
13 Botón SET	26 Hebilla de la tapa de la batería
14 [▶▶] Botón de flash/Botón de flecha (derecha)	27 Tapa de la batería
	28 Rosca para trípode

2 Inserte la batería y la tarjeta de memoria

- Abra la tapa de batería.
- Inserte la batería en el compartimiento de la batería.
- Inserte la tarjeta de memoria en la ranura.
- Cierre la tapa de la batería.

3 Configuración idioma/fecha/hora

- Presione el interruptor de encendido para encender la cámara, aparecerá el menú de idioma. Utilice las teclas [▲AF]/[▼🗑]/[⏪]/[▶▶] para seleccionar un idioma, pulse el botón [📁] para confirmarlo.
- Pulse [▲AF]/[▼🗑]/[⏪]/[▶▶] de nuevo para configurar la fecha y la hora, pulse el botón [📁] para confirmar.

4 Como Tomar una fotografía

- Sostenga la cámara con firmeza.
- Utilice el control del zoom para seleccionar las posiciones Tele o Wide, para acercar o alejar el objeto.
- Presione el botón disparador a medio camino para focalizar el tema. Cuando la caja de focalización se torna verde, presione el botón disparador completamente hacia abajo para tomar la fotografía.

5 Utilizando la dial de modo

La cámara ofrece un dial de modo conveniente que le permite cambiar entre distintos modos con facilidad. Todos los modos disponibles son los siguientes:

	Modo automático		Programa AE
	S Prioridad de obturador		A Prioridad de Abertura
	M Modo manual		+👤 Embellecedor facial
	Modo panorámico		SCN Modo de escena
	Modo de vídeo		CS Configuración Personalizada

6 Utilización del botón de grabación rápida de vídeo

En el modo de disparo, presione el botón [📹] para empezar a grabar un vídeo. Después de grabar, presione el botón [📹] de nuevo para dejar de grabar. La cámara guardará el vídeo y regresará a la pantalla de disparo.

7 Utilización del botón de menú

En cada modo, presione el botón [📁] para acceder al "Menú fácil". Presione los botones [▲AF]/[▼🗑] para desplazarse entre las opciones, luego presione el botón [📁] para hacer una selección. Al elegir [📁] dentro de esta lista le permitirá un acceso al "Menú completo".

Modo de Disparo	
	Configuraciones de disparo
	Configuraciones generales
	Configuraciones de la conexión
	Configuraciones de archivo

Modo de Reproducción	
	Configuraciones de reproducción
	Configuraciones generales
	Configuraciones de la conexión
	Configuraciones de archivo

Guia de Inicialização rápida

1 Vistas da câmara

1 Altifalante	15 [▼🗑] Botão Eliminar/Botão de temporizador/Botão direcional (Baixo)
2 Orifício da correia	
3 LCD	[⏪] Botão de macro/Botão direcional (Esquerda)
4 Seletor de modo	17 Botão disp
5 Botão de captura contínua	18 Botão de reprodução
6 Botão de Compensação de Exposição	19 Porta Micro USB
7 Interruptor de energia	20 Alavanca de zoom
8 Botão de gravação de vídeo rápida	21 Botão de obturador
9 Lâmpada indicadora	22 Luz de focagem automática/Luz do temporizador
10 Botão I	23 Indicador de Haz Asist. EA/ Luz del disparador automático
11 Botão Menu	24 Lente
12 [▲AF] Botão de focagem automática/Botão direcional (Cima)	25 Microfone
13 Botão SET	26 Prendedor para Tapa de Bateria
14 [▶▶] Botão de flash/Botão direcional (Direita)	27 Tampa da bateria
	28 Rosca para tripé

2 Insira a bateria e o cartão de memória

- Abra a tampa da bateria.
- Insira a bateria no compartimento da bateria.
- Insira o cartão de memória no slot.
- Feche a tampa da bateria.

3 Definir a Idioma/Data/Horas

- Desloque o interruptor de energia para ligar a câmara. O menu Language (idioma) é mostrado, use os botões [▲AF]/[▼🗑]/[⏪]/[▶▶] para seleccionar um idioma, de seguida prima o botão [📁] para confirmar o idioma escolhido.
- Use os botões [▲AF]/[▼🗑]/[⏪]/[▶▶] para definir a data e a hora e prima o botão [📁] para confirmar.

4 Tirar fotos

- Segure firmemente na câmara.
- Utilize a alavanca de zoom para seleccionar as posições Tele ou Wide para aproximar ou afastar o tema.
- Pressione o botão disparador a meio caminho para focalizar o tema. Quando a caixa de focalização se tornar verde, pressione o botão disparador completamente para baixo para tirar a fotografia.

5 Usando o seletor de modo

A câmara possui um disco seletor de modo conveniente que permite a você alternar entre diferentes modos facilmente. Todos os modos disponíveis estão listados a seguir:

	Modo Auto		Exposição Automática
	S Prioridade do obturador		A Prioridade de Abertura
	M Modo Manual		+👤 Embelezador de Rosto
	Modo Panorâmico		SCN Modo de Cenário
	Modo de Filme		CS Definições personalizadas

6 Usando o botão de gravação de vídeo rápida

No modo disparo, pressione o botão [📹] para começar gravando um vídeo. Após gravar, pressione o botão [📹] de novo para parar a gravação. A câmara armazenará o vídeo e regressa à tela de filmagem.

7 Usando o botão menu

Em cada modo, pressione o botão [📁] para acessar ao "Menu fácil". Pressione os botões [▲AF]/[▼🗑] para mover entre opções, em seguida pressione o botão [📁] para selecionar. Escolhendo o [📁] dentro dessa lista fornecerá acesso ao "Menu completo".

Modo Disparo	
	Configurações de Disparo
	Configurações Gerais
	Configurações de Conexão
	Configurações de Arquivo

Modo Reprodução	
	Configurações de Reprodução
	Configurações Gerais
	Configurações de Conexão
	Configurações de Arquivo

Schnellstartanleitung

1 Kamera-Ansichten

1 Lautsprecher	15 [▼🗑] Löschen-Taste/Selbstauslöser-Taste/Abwärtstaste
2 Trageriemenöse	16 [⏪] Makro-Taste/Linkstaste
3 LCD	17 Display-Taste
4 Modus-Wählrades	18 Wiedergabetaste
5 Kontinuierliche Capture Funktionstaste	19 Mikro-USB-Anschluss
6 Belichtungsausgleichstaste	20 Zoomhebel
7 Ein-/Ausmacher	21 Auslöser
8 Videoschnellaufnahme-Taste	22 AF-Leuchte/Selbstauslöser LED
9 Ladekontrolllampe	23 Blitz
10 I-Taste	24 Objektiv
11 Menütaste	25 Mikrofon
12 [▲AF] AF-Taste/Aufwärtstaste	26 Akkufachdeckelverschluss
13 SET-Taste	27 Batteriefachdeckel
14 [▶▶] Blitz-Taste/Rechtstaste	28 Stativgewinde

2 Batterie und Speicherkarte einlegen

- Öffnen Sie den Batteriefachdeckel.
- Legen Sie die Batterie in das Batteriefach ein.
- Schieben Sie die Speicherkarte in den Steckplatz.
- Schließen Sie den Batteriefachdeckel wieder.

3 Einstellen von Sprache/Datum/Zeit

- Schalten Sie die Kamera mit der Ein- / Austaste ein; das Sprachen-Menü wird angezeigt. Wählen Sie die gewünschte Sprache mit den [▲AF] / [▼🗑] / [⏪] / [▶▶]-Tasten, bestätigen Sie Ihre Auswahl anschließend mit der [📁]-Taste.
- Stellen Sie Datum und Uhrzeit mit den [▲AF] / [▼🗑] / [⏪] / [▶▶] ein, drücken Sie die [📁]-Taste zur Bestätigung.

4 Foto aufnehmen

- Halten Sie die Kamera ruhig.
- Verwenden Sie den Zoomhebel, um Tele- oder Wide-Positionen zu wählen und Ihr Ziel zu vergrößern oder zu verkleinern.
- Drücken Sie den Auslöser zum Scharfstellen des Motivs halb hinab. Wenn sich der Fokusrahmen grün färbt, drücken Sie den Auslöser zum Aufnehmen des Fotos ganz hinab.

5 Verwendung des Modus-Wählrades

Die Kamera verfügt über ein praktisches Modus-Wählrad, mit dem Sie schnell zwischen den verschiedenen Modi wechseln können. Die folgenden Modi stehen zur Verfügung:

	Auto-Modus		Programm-AE
	S Blendenautomatik		A Blendenvorrang
	M Manueller Modus		+👤 Gesichtserkennung
	Panoramamodus		SCN Szenenmodus
	Filmmodus		CS Eigene Einstellungen

6 Verwendung der Video-Schnellaufnahmetaste

Im Aufnahmemodus, drücken Sie die [📹]-Taste zur Aufnahme eines Videos. Nach der Aufnahme, drücken Sie die [📹]-Taste erneut, um die Aufnahme zu stoppen. Die Kamera wird das Video speichern und zum Aufnahmebildschirm zurückkehren.

7 Verwendung der Menütaste

In jedem Modus, drücken Sie [📁] für "Einfaches Menü" zugreifen. Drücken Sie [▲AF] / [▼🗑] -Tasten, um unter den Optionen zu bewegen, und dann drücken Sie [📁]-Taste, um eine Auswahl zu machen. Auswahl von [📁] in dieser Liste wird den Zugriff auf "Volles Menü" bieten:

Aufnahmemodus	
	Aufnahmeinstellungen
	Allgemeine Einstellungen
	Verbindungseinstellungen
	Dateieinstellungen

Wiedergabemodus	
	Wiedergabeeinstellungen
	Allgemeine Einstellungen
	Verbindungseinstellungen
	Dateieinstellungen

1 Внешний вид

1	Динамик	[▼☐] Кнопка удаления/ Кнопка автоспуска/ Кнопка со стрелкой (вниз)
2	Ушко для ремешка	
3	ЖКИ	[◀] Кнопка макросъемки/ Кнопка со стрелкой (влево)
4	Колесико переключения режимов	
5	Кнопка непрерывной съемки	
6	Кнопка компенсации экспозиции	
7	Выключатель питания	
8	Кнопка быстрой видеозаписи	
9	Световой индикатор	
10	[I] Кнопка	
11	Кнопка «Меню»	
12	[▲ AF] Кнопка автофокуса/ Кнопка со стрелкой (вверх)	
13	Кнопка SET	
14	[▶] Кнопка вспышки/ Кнопка со стрелкой (вправо)	

2 Установите батарею и карту памяти

- Откройте крышку батарейного отсека.
- Установите батарею в батарейный отсек.
- Установите карту памяти в гнездо.
- Закройте крышку батарейного отсека.

3 Установка языка/даты/времени

- Нажмите выключатель питания для включения камеры, после чего появится меню языка. С помощью кнопки [▲ AF]/[▼☐]/[◀]/[▶] выберите язык, затем нажмите кнопку [OK] для подтверждения выбора языка.
- С помощью кнопок [▲ AF]/[▼☐]/[◀]/[▶] установите время, затем нажмите кнопку [OK] для подтверждения.

4 Сделать фотографии

- Надежно держите камеру.
- Для увеличения или уменьшения объекта съемки поверните регулятор зума в положение дальней съемки (T) или ближней съемки (W) для отдаления или приближения.
- Нажмите спусковую кнопку затвора наполовину для фокусировки на объекте съемки. Когда цвет рамки фокусировки изменится на зеленый, нажмите спусковую кнопку до упора, чтобы сделать снимок.

5 Использование колесика переключения режимов

В камере используется удобное колесико переключения режимов, которое позволяет легко переключать различные режимы. Все доступные режимы перечислены ниже:

[Red Camera Icon]	Автоматический режим	[P]	Программная АЕ
[S]	Приоритет выдержки	[A]	Приоритет диафрагмы
[M]	Ручной режим	[+]	Улучшение лиц
[Pano Icon]	Панорамный режим	[SCN]	Сюжетный режим
[Movie Icon]	Кинорежим	[CS]	Пользовательские функции

6 Использование кнопки быстрой видеозаписи

В режиме съемки нажмите на кнопку [Red Circle], чтобы начать видеозапись. После окончания записи нажмите кнопку [Red Circle] еще раз для остановки записи. Камера сохранит видео и вернется на экран съемки.

7 Использование кнопки меню

В каждом режиме нажмите кнопку [Menu] для входа в "Простое меню". Нажмите кнопки [▲ AF] / [▼☐] для перемещения между опциями, затем нажмите кнопку [OK], чтобы сделать выбор. Выбор [Menu] в данном перечне даёт доступ к "Полному меню":

Режиме Съемки	Режиме Воспроизведения
[Camera Icon]	[Play Icon]
[Gear Icon]	[Gear Icon]
[List Icon]	[List Icon]
[Connect Icon]	[Connect Icon]
[File Icon]	[File Icon]

1 Fényképezőgép nézetei

1	Hangszóró	[▼☐] Törlés gomb/ Önkijelző gomb/Nyligomb (Le)
2	Csulók szij bújítató	
3	LCD	[▶] Makro gomb/Nyligomb (Balra)
4	Mód tárcsa	Disp gomb
5	Folyamatos felvétel gomb	Visszajátzás gomb
6	Expozíció kompenzálás gomb	Mikro USB-port
7	Üzemkapcsoló	Nagyítási sáv
8	Videó gyors rögzítése gomb	Zárkijelző gomb
9	Visszajelző	AF segédfény/Az önkijelző lámpája
10	I gomb	Vakulámpa
11	Menü gomb	Lencse
12	[▲ AF] AF gomb/ Nyligomb (Fel)	Mikrofon
13	SET gomb	Akkumulátor-tartó csat
14	[▶] Vaku gomb/ Nyligomb (Jobbra)	Akkumulátorfedél
		28 Fényképezőgép-állvány foglalat

2 Helyezze be az akkumulátort és a memóriakártyát

- Nyissa fel az akkumulátorfedél.
- Helyezze be az akkumulátort az akkumulátortartó rekeszbe.
- Helyezze be a memóriakártyát a nyílásba.
- Zárja vissza az akkumulátorfedél.

3 Nyelv/dátum/idő/ beállítás

- Nyomja meg az Üzemkapcsoló a fényképezőgép bekapcsolásához, amire a nyelv menü jelenik meg. Használja a [▲ AF]/[▼☐]/[◀]/[▶] gombokat a nyelv kiválasztásához, majd a [OK] gombbal erősítse azt meg.
- Használja a [▲ AF]/[▼☐]/[◀]/[▶] gombokat a pontos idő és a dátum megadásához, majd a [OK] gombbal erősítse azt meg.

4 Felvétel készítése

- Tartsa a kamerát biztos kézzel.
- Használja a nagyítás tart, hogy a teleobjektív vagy a nagylátószögű pozíciót válasszassa, így nagyíthatja vagy kicsinyítheti a tárgyat.
- Félig nyomja meg a zárkijelző gombot a témára élesítéshez. Ha a fókuszkeret zöld színűre változik, nyomja le teljesen a zárkijelző gombot a felvétel elkészítéséhez.

5 A mód tárcsa használata

A fényképezőgép egy kényelmes mód tárcsával rendelkezik, amellyel egyszerűen választhat a különböző üzemmódok között. A rendelkezésre álló üzemmódok a következők:

[Red Camera Icon]	Auto. mód	[P]	Program AE
[S]	Zársebesség-előválasztás	[A]	Rekeszprioritás
[M]	Manuális mód	[+]	Arcszépitő
[Pano Icon]	Panoráma mód	[SCN]	Jelenetmód
[Movie Icon]	Film mód	[CS]	Egyedi beállítások

6 A videó gyors rögzítése gomb használata

Felvételi módban nyomja meg a [Red Circle] gombot a videofelvétel elindításához. A felvételt után újra nyomja le a [Red Circle] gombot a felvétel leállításához. A kamera elemi a videóét és visszatér a felvételi képernyőre.

7 A menü gomb használata

Minden egyes módban, nyomja meg a [Menu] gombot az "Egyszerű menü" eléréséhez. Az opciók közti mozgáshoz nyomja meg a [▲ AF] / [▼☐] gombot, majd a kijelítéshez a [OK] gombot. Ebben a listában a/z [Menu] kiválasztásával hozzáférhet a "Teljes menü"-höz:

Felvételi Mód	Visszajátzási Mód
[Camera Icon]	[Play Icon]
[Gear Icon]	[Gear Icon]
[List Icon]	[List Icon]
[Connect Icon]	[Connect Icon]
[File Icon]	[File Icon]

1 Vedute della fotocamera

1	Altoparlante	[▼☐] Tasto Elimina/Tasto Autoscatto/Tasto Freccia (giù)
2	Aggancio tracolla	
3	LCD	[▶] Tasto Macro/ Tasto Freccia (sinistro)
4	Ghiera Selezione Modalità	Mikro USB-port
5	Pulsante cattura continua	Tasto disp
6	Pulsante Compensazione Esposizione	Tasto Riproduzione
7	Interruttore di alimentazione	Porta Micro USB
8	Tasto di Registrazione Rapida Video	Barra Zoom
9	Spia indicatore	Tasto Otturatore
10	Tasto I	Indicatore Assistenza AF/ Spia Autoscatto
11	Pulsante Menu	Lampada Flash
12	[▲ AF] Tasto AF/ Tasto freccia (su)	Lente
13	SET gomb	Microfono
14	[▶] Tasto Flash/ Tasto Freccia (destra)	Fermo coperchio scomparto batterie
		27 Coperchio Vano Batterie
		28 Innesto Treppiede

2 Inserire la batteria e la scheda di memoria

- Aprire il coperchio del vano batterie.
- Inserire la batteria nel vano batteria.
- Inserire la scheda di memoria nella fessura.
- Chiudere il coperchio del vano batterie.

3 Impostazione di Lingua/Data/Ora

- Premere interruttore di alimentazione per accendere la fotocamera, usare i tasti [▲ AF]/[▼☐]/[◀]/[▶] per selezionare la lingua, quindi premere il tasto [OK] per confermare.
- Usare di nuovo i tasti [▲ AF]/[▼☐]/[◀]/[▶] per selezionare la data e l'ora, quindi premere il tasto [OK] per confermare.

4 Fotograferare

- Tenere saldamente la fotocamera.
- Utilizzare il controllo dello zoom per selezionare le posizioni Tele o Wide, per ingrandire o rimpicciolire il vostro oggetto.
- Eseguire una mezza pressione del tasto otturatore per mettere a fuoco il soggetto. Quando la cornice di fuoco diventa di colore verde, premere completamente il tasto otturatore per acquisire la foto.

5 Utilizzare la Ghiera di Selezione Modalità

La fotocamera fornisce c ghiera di selezione modalità conveniente che vi permette di passare tra le diverse modalità con facilità. Tutte le modalità disponibili sono elencate come segue:

[Red Camera Icon]	Modalità Auto	[P]	AE programmata
[S]	Priorità otturatore	[A]	Priorità Apertura
[M]	Modalità Manuale	[+]	Fotoritocco
[Pano Icon]	Modalità Panorama	[SCN]	Modalità Scenario
[Movie Icon]	Modalità Film	[CS]	Impostazioni personalizzate

6 Usare il tasto di registrazione rapida video

In modalità scatto, premere il tasto [Red Circle] per iniziare la registrazione di un video. Dopo che la registrazione è terminata, premere nuovamente il tasto [Red Circle] per interrompere la registrazione. La fotocamera memorizzerà il video e tornerà alla schermata di ripresa.

7 Usare il pulsante menu

In ogni modo, premere il tasto [Menu] per accedere al "Menu Facile". Premere il tasto [▲ AF] / [▼☐] per spostare tra le opzioni, quindi premere il tasto [OK] per fare una selezione. Scelta del [Menu] all'interno di questa lista sarà fornire l'accesso al "Menu Completo":

Modalità Scatto	Modalità Riproduzione
[Camera Icon]	[Play Icon]
[Gear Icon]	[Gear Icon]
[List Icon]	[List Icon]
[Connect Icon]	[Connect Icon]
[File Icon]	[File Icon]

1 Огляд камери

1	Гучномовець	[▼☐] Кнопка видалення/Кнопка "Автоспуск"/Кнопка "Вниз"
2	Кріплення для ременя	
3	LCD	[▶] Кнопка "Макро"/ Кнопка "Лворуч"
4	Коліща вибору режимів	
5	Кнопка безперервної зйомки	
6	Кнопка експокорекції	
7	Вмикач живлення	
8	Кнопка прискороного відеозапису	
9	Індикація стану	
10	Кнопка "I"	
11	Кнопка "Меню"	
12	[▲ AF] Кнопка автофокусу/ Кнопка "Вгору"	
13	SET Кнопка "Налаштування"	
14	[▶] Кнопка спалаху/ Кнопка "Праворуч"	

2 Встановлення батареї живлення та карти пам'яті

- Відкрийте відсік батареї.
- Встановіть батарею у Відсік батарей живлення.
- Встановіть карту пам'яті у Відсік для карти пам'яті.
- Закрийте відсік батареї.

3 Налаштування мови / дати / часу

- Ввімкніть камеру натиснувши вмикач живлення і меню вибору мови з'явиться. Використовуючи кнопки переміщення [▲ AF]/[▼☐]/[◀]/[▶] / [▶] виберіть мову, потім натисніть кнопку [OK] для підтвердження вибору.
- За допомогою тих же кнопок [▲ AF]/[▼☐]/[◀]/[▶] / [▶] встановіть дату та час, і натисніть кнопку [OK] для підтвердження вибору.

4 Фотографування

- Тримайте камеру міцно.
- Поверніть регулятор зума для перемикання до телефото камери (T) або ширококутному положенні (W), ви можете збільшити або зменшити масштаб об'єктів, які ви хочете.
- Натисніть спускову кнопку затвора до половини, щоб сфокусуватися на об'єкті зйомки. Коли прямокутник фокусування на дисплеї стане зеленим, дотисніть спускову кнопку затвора до кінця для фотографування.

5 Використання коліща вибору режимів

Ця камера обладнана зручним коліщам вибору режимів, що дозволяє з легкою перемикається між різними режимами вручну. Доступні режими перечислені нижче:

[Red Camera Icon]	Автоматичний режим	[P]	Програмний режим
[S]	Приоритет витримки	[A]	Приоритет діафрагми
[M]	Ручний режим	[+]	Режим "Красивіше обличчя"
[Pano Icon]	Режим панорами	[SCN]	Сюжетний режим
[Movie Icon]	Режим відео	[CS]	Налаштування користувача

1 Kameraet set fra forskellige sider

1	Højttaler	[▼☐] Slet-knap/ Selvudløserknap/Ned-knap
2	Øje til rem	
3	LCD	[▶] Makro-knap/Venstre-knap
4	Funktionsdrejknep	Skærm-knap
5	Knap til løbende optagelse	Afspilningsknap
6	Knap til eksponeringskompensation	Micro USB-port
7	Strømkontakt	Zoomhåndtag
8	Knap til hurtig videooptagelse	Udløserknap
9	Lysindikator	AF-lys/selvudløserlampe
10	i-knap	Flash
11	Menu-knap	Objektiv
12	[▲ AF] AF-knap/Op-knap	24 Mikrofoner
13	Indstillingsknap	25 Mikrofoner
14	[▶] Flash-knap/Højre-knap	26 Batteridæksel
		27 Batteridæksel
		28 Gевind til stativ

2 Sæt AA-batterier og hukommelskortet i kameraet

- Åbn batteridækslet som vist i trin ①, ② og ③.
- Sæt AA-batterier i batterirummet.
- Sæt hukommelskortet i stikket.
- Luk batteridækslet som vist i trin ① og ②.

3 Indstilling af sprog/dato/tid

- Tryk på Strømkontakt, for at tænde kameraet, hvorefter sprogmenuen vises. Brug knapperne [▲ AF] / [▼☐] / [◀] / [▶] til, at vælge det ønskede sprog og tryk på knappen [OK] for, at bekræfte sproget.
- Brug knapperne [▲ AF] / [▼☐] / [◀] / [▶] til, at indstille dato og klokkeslet. Tryk på knappen [OK] igen, for at bekræfte.

4 Sådan tager du et billede

- Hold kameraet ordentligt.
- Brug Zoomhåndtag til at vælge mellem tele- og vidvinkel, for at zoome ind og ud på motivet.
- Tryk udløserknappen halvvej ned, for at fokusere på motivet. Når fokusrummet bliver grønt, skal du trykke udløserknappen helt ned, for at tage billedet.

5 Brug af funktionsdrejknep

Kameraet har en praktisk funktionsdrejknep, der bruges til at skifte mellem de forskellige kamerainstillinger. Funktionerne, der kan vælges mellem, kan ses nedenfor:

[Red Camera Icon]	Auto	[P]	Program AE
[S]	Lukker prioriteret	[A]	Blaendeprioriteret
[M]	Manuel	[+]	Ansigt beautifier
[Pano Icon]	Panorama	[SCN]	Scene
[Movie Icon]	Film	[CS]	Tilpas indstillinger

6 Brug af knappen til hurtig videooptagelse

Sæt kameraet på optagelsesfunktioner, og tryk på knappen [Red Circle] for at starte en videooptagelse. Efter optagelsen skal du trykke på knappen [Red Circle] igen, for at stoppe optagelsen. Kameraet gemmer videoen på SD-kortet, hvorefter det går tilbage til optagelskærmen.

7 Sådan bruges Menu-knappen

"Nem-menuen" kan åbnes på alle funktionerne ved, at trykke på knappen [Menu]. Brug knapperne [▲ AF] / [▼☐] til, at skifte mellem punkterne, og tryk derefter på knappen [OK] for at vælge et punkt. Hvis du vælger [Menu] på denne liste, åbnes "Hele menuen":

Optagelsesfunktion	Afspilningsfunktion
[Camera Icon]	[Play Icon]
[Gear Icon]	[Gear Icon]
[List Icon]	[List Icon]
[Connect Icon]	[Connect Icon]
[File Icon]	[File Icon]

1 Kameran näkymät

1	Käiutin	[▼☐] Poista-näppäin/Ajastimen näppäin/Alas näppäin
2	Hihnan silmukka	
3	LCD	[▶] Makronäppäin/ Vasen näppäin
4	Tilanvalitsin	Näyttönäppäin
5	Jatkuvan kuvauksen näppäin	Näyttönäppäin
6	Valotuksen kompensoinnin näppäin	Micro USB -portti
7	Virtakytkin	Zoom-vipu
8	Nopea videokuvanäppäin	Laukaisin
9	Merkkivalo	AF avustin/itseajastusvalo
10	i-näppäin	Salamavallo
11	Valikkonäppäin	Linssi
12	[▲ AF]AF-näppäin/Ylös näppäin	Mikrofonit
13	Aseta -näppäin	Paristokotolon kannen lukko
14	[▶] Salamannäppäin/ Oikea näppäin	26 Paristokotolon kansi
		27 Paristokotolon kansi
		28 Kolmijalan liitos

2 Asenna AA-paristot ja muistikortti

- Avaa paristokotolon kansi kuten vaiheissa ①, ② ja ③.
- Laita AA-paristot paristokoteloon.
- Työnnä muistikortti paikalleen.
- Sulje paristokotolon kansi kuten vaiheissa ① ja ②.

3 Kielen/Päivämäärän/Kellonajan asetus

- Paina Virtakytkin käynnistääkseen kameran ja kielivalikko ilmestyy. Käytä [▲ AF] / [▼☐] / [◀] / [▶] näppäimiä valitaksesi halutun kielen ja paina [OK] näppäintä hvistaaksesi valitun kielen.
- Käytä [▲ AF] / [▼☐] / [◀] / [▶] näppäimiä uudestaan asettaaksesi päivämäärän ja kellonajan. Paina [OK] näppäintä vahvistaaksesi.

4 Kuvan ottaminen

- Pitele kameraa tukevasti.
- Käytä Zoom-vipu valitaksesi tele ja laajakulmatilan väliltä zoomataksesi kohteeseen.
- Paina laukaisin puoleenväliin tarkentaaksesi. Kun tarkennuskehys on vihreä, paina laukaisin pohjaan ottaaksesi kuvan.

5 Tilavalitsimen käyttö

Tässä kamerassa on käytävä tilavalitsin, jolla voit manuaalisesti vaihtaa asetusten välillä helposti. Saatavilla olevat tilat on listattu alla:

[Red Camera Icon]	Automaattinen	[P]	Ohjelma-AE
[S]	Sulkimen prioriteetti	[A]	Aukonasetukset
[M]	Manuaalinen	[+]	Kasvojen kaunistaja
[Pano Icon]	Panoraamatila	[SCN]	Näkymättila
[Movie Icon]	Elokuvatila	[CS]	Mukautetut asetukset

6 Pikavideonäppäimen käyttö

Kuvaustilassa [Red Circle] näppäin aloittaa videokuvauksen. Kuvauksen jälkeen, paina [Red Circle] näppäintä uudeelleen lopettaaksesi kuvauksen. Kamera tallentaa videon SD-kortille ja palaa kuvaustilaan.