

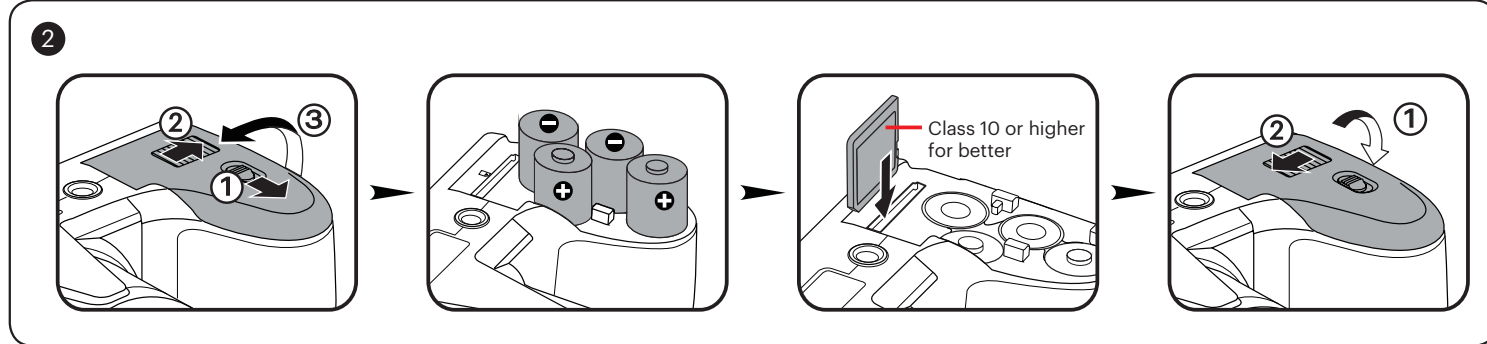
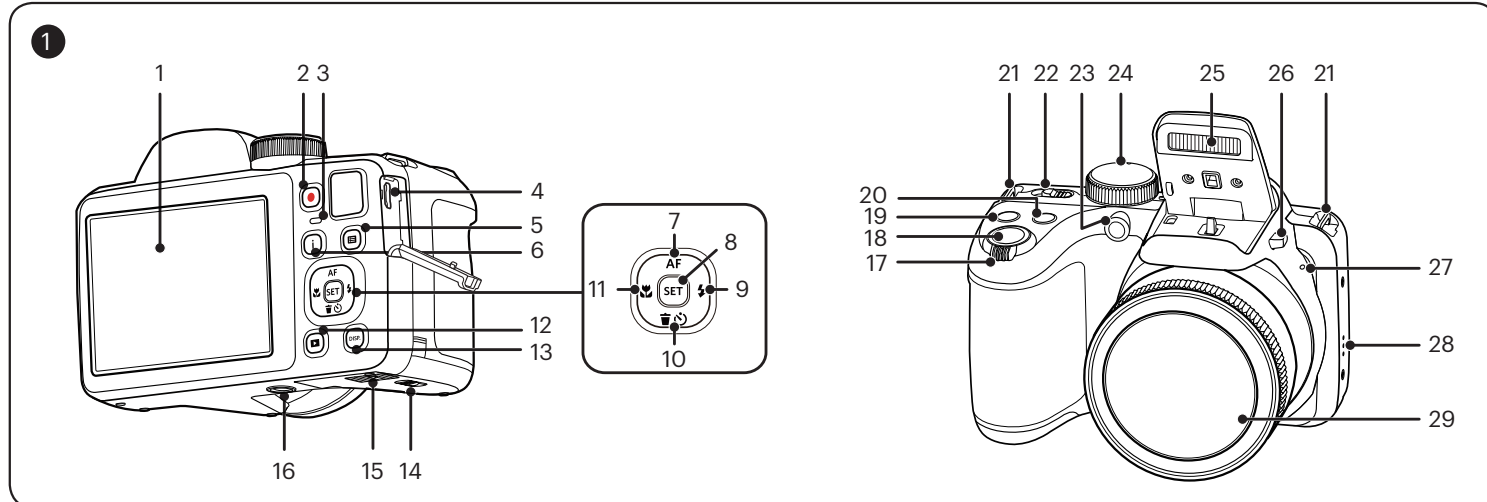


KODAK PIXPRO AZ405 DIGITAL CAMERA



Quick Start Guide
Guide de démarrage rapide
Guia de início rápido
Guia de Inicialização rápida
Schnellstartanleitung
Краткое руководство
Üzembe helyezési útmutató
Guia avvio veloce
Коротка інструкція
Startvejledning
Pika-aloitusopas
Snabbstartsguide

The Kodak trademark, logo and trade dress are used under license from Eastman Kodak Company.
La marque de commerce Kodak, logo et son apparence sont utilisées sous licence Eastman Kodak Company.
La marca, el logotipo y la imagen comercial Kodak son usadas bajo licencia de Compañía Eastman Kodak.
A marca, logotipo e a imagem comercial Kodak são usadas sob licença da Eastman Kodak Company.
Die Kodak, das Logo und die Kodak-Markenausstattung werden unter Lizenz von Eastman Kodak Company genutzt.
Товарный знак Kodak, логотип и товарная упаковка используются по лицензии компании Eastman Kodak Company.
A Kodak márkajelzés, embléma és kereskedelmi jelzés használatát a Eastman Kodak Company engedélyével történik.
Il marchio Kodak, logo ed il trade dress Kodak sono usati sotto licenza di Eastman Kodak Company.
Торгова марка Kodak, логотип та фірмовий стиль використовуються за ліцензією Eastman Kodak Company.
Kodak-varemarkiet og Kodak-logotet bruges med licens fra Eastman Kodak Company.
Kodakin tavaramerkit, logo ja mallisuojia ovat Eastman Kodak Companyn lisenssin alaisia.
Kodaks varumärke, logotyp och trade dress med licens från Eastman Kodak Company.
© 2022 JK Imaging Ltd. All Rights Reserved.
JK Imaging Ltd., 17239 So. Main Street, Gardena, CA 90248 USA
kodakpixpro.com



Battery Usage Precautions

- Please use brand name batteries (such as Energizer® or Duracell®) for optimal performance. Do not mix new and old batteries or use different brands of batteries. When replacing batteries, please replace all 4 batteries at the same time.
- The performance and life expectancy of alkaline batteries will vary depending on the brand.
- Do not mix alkaline, standard (carbon-zinc), or rechargeable (ni-cad, ni-mh, etc.) batteries.

The detailed Camera User Manual is available online at the website below:
Le Manuel d'utilisation de l'Appareil Photo est disponible dans le site internet suivant:

El manual de usuario de la cámara se encuentra disponible en el siguiente sitio web:

O Manual do usuário da Câmera é disponível no site Web abaixo:

Das Benutzerhandbuch der Kamera ist auf der folgenden Website verfügbar:

Руководство пользователя камеры размещены на веб-сайте:

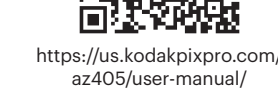
A kamera Felhasználói kézikönyv az alábbi webhelyen található:

Il manuale dell'utente della fotocamera è disponibile al sito web riportato sotto:

Hele brugsvejledningen til kameraet kan findes online på websiden nedenfor:

Yksityiskohtainen käyttöohje on saatavilla verkkosivulta alla:

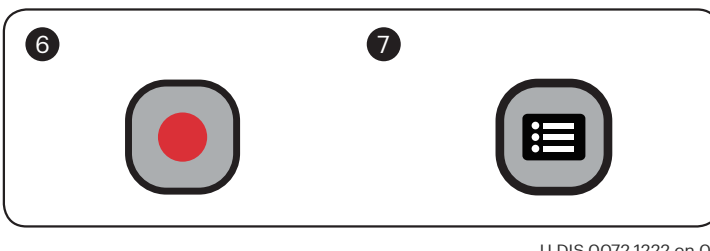
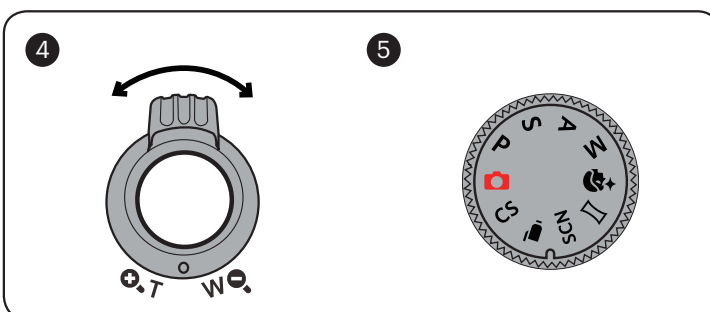
Den detaljerade användarmanualen för kameran finns tillgänglig online på webbplatsen nedan:



https://us.kodakpixpro.com/az405/user-manual/



https://support.kodak.gtci.com/en/category/bridge-cameras/



Camera Views

1 LCD	16 Tripod Socket
2 Fast Video Recording Button	17 Zoom Lever
3 Indicator Lamp	18 Shutter Button
4 Micro USB Port	19 Exposure Compensation Button
5 Menu Button	20 Continuous Shot Button
6 "I" Button	21 Strap Eyelet
7 [▲AF] AF Button / Arrow Button (Up)	22 Power Switch
8 SET Button	23 AF Assist Beam / Self-Timer Lamp
9 [▶▶] Flash Button / Arrow Button (Right)	24 Mode Dial
10 [▼▼] Delete Button / Self-Timer Button / Arrow Button (Down)	25 Flash Lamp
11 [◀◀] Macro Button / Arrow Button (Left)	26 Flash Button
12 Playback Button	27 Microphone
13 Display Button	28 Speaker
14 Battery Cover Buckle	29 Lens
15 Battery Door Cover	

Installing AA Batteries and Memory Card

- Open the Battery Cover Door as shown in step ①, ② and ③.
- Insert the AA Batteries into the battery compartment.
- Insert the Memory Card into the memory slot.
- Close the Battery Cover Door as shown in step ① and ②.

Setting the Language/Date/Time

- Push the Power Switch to turn the camera on and the language menu will appear. Use the [▲AF] / [▼▼] / [◀◀] / [▶▶] buttons to select a language and press the [M] button to confirm the language.
- Use the [▲AF] / [▼▼] / [◀◀] / [▶▶] buttons again to set the date and time and press the [M] button to confirm.

Taking a Picture

- Hold the camera securely.
- Use the Zoom Lever to select Tele or Wide positions to zoom in or out on your subject.
- Press the Shutter Button half way down to focus on the subject. When the focus frame turns green, press the Shutter Button completely down to take your photo.

Using the Mode Dial

This camera provides a convenient Mode Dial that allows you to manually switch among different camera settings with ease. Available modes are listed below:

Auto Mode	P Program AE
S Shutter Priority	A Aperture Priority
M Manual Mode	Face Beautifier
Panorama Mode	SCN Scene Mode
Movie Mode	CS Custom Settings

Using the Fast Video Recording Button

In Shooting Mode, press the button to begin recording a video. After recording, press the button again to stop recording. The camera will store the video and return to the shooting screen.

Using the Menu Button

In each mode, press the [M] button to access the "Easy Menu". Press the [▲AF] / [▼▼] / [◀◀] / [▶▶] buttons to move among options, then press the [M] button to make a selection. Choosing the within this list will provide access to the "Full Menu".

Shooting Mode	Playback Mode
Shoot Settings	Playback Settings
General Settings	General Settings
Connection Settings	Connection Settings
File Settings	File Settings

Quick Start Guide

Vues de l'appareil photo

1 LCD	16 Embase fileté de trépied
2 Bouton d'enregistrement vidéo rapide	17 Molette du zoom
3 Voyant	18 Déclencheur
4 Port Micro USB	19 Bouton de correction d'exposition
5 Bouton Menu	20 Bouton de capture en rafale
6 Bouton I	21 Oeillet de courroie
7 [▲AF] AF Bouton / Bouton Haut	22 Curseur d'alimentation
8 Bouton SET	23 Voyant Rayon aide AF / Voyant du retardateur
9 [▶▶] Bouton Flash / Bouton Droite	24 Molette de mode
10 [▼▼] Bouton Supprimer / Bouton Retardateur / Bouton Bas	25 Flash
11 [◀◀] Bouton Macro / Bouton Gauche	26 Bouton Flash
12 Bouton Lecture	27 Micro
13 Bouton Disp (Affich)	28 Haut-parleur
14 Langue de la couvercle de la batterie	29 Objectif
15 Couvercle de la batterie	

Insérer la batterie et la carte mémoire

- Ouvrez le couvercle de la batterie.
- Insérez la batterie dans le compartiment de la batterie.
- Insérez la carte mémoire dans l'emplacement.
- Refermez le couvercle de la batterie.

Régler la langue et la date, l'heure

- Appuyez sur curseur d'alimentation pour allumer l'appareil photo. Le menu langue apparaît, utilisez les boutons [▲AF] / [▼▼] / [◀◀] / [▶▶] pour sélectionner la langue, puis appuyez sur le bouton [M] pour confirmer votre choix.
- Utiliser à nouveau les boutons [▲AF] / [▼▼] / [◀◀] / [▶▶] pour régler la date et l'heure, appuyez ensuite sur le bouton [M] pour confirmer.

Prendre une photo

- Maintenez fermement l'appareil photo.
- Utilisez le levier de zooming pour sélectionner les positions tele ou Large pour zoomer en avant ou en arrière sur votre sujet.
- Appuyez sur le bouton déclencheur à moitié pour faire la mise au point sur l'objet. Quand la case de mise au point devient verte, appuyez complètement sur le bouton déclencheur pour prendre la photo.

Utiliser le mode molette

L'appareil photo de offre le mode molette très pratique qui vous permet de passer d'un mode à l'autre aisément. Tous les modes disponibles sont listés comme suit:

Mode auto	P Programme AE
S Priorité à la vitesse	A Priorité à l'ouverture
M Mode manuel	Embelleisseur de visage
Mode panorama	SCN Mode scène
Mode film	CS Réglages personnalisés

Utilisation des bouton d'enregistrement vidéo rapide

En mode de prise de vue, appuyez sur le bouton pour commencer à enregistrer une vidéo. Après l'enregistrement, appuyez sur le bouton pour arrêter l'enregistrement. L'appareil photo va stocker la vidéo et retourner à l'écran de prise de vue.

Utilisation des bouton menu

En chaque mode, appuyez sur le bouton [M] pour accéder au "Menu Facile". Appuyez sur le bouton [▲AF] / [▼▼] / [◀◀] / [▶▶] pour déplacer parmi les options, puis appuyez sur le bouton [M] pour faire une décision. Choississant dans cette liste va fournir l'accès au "Menu Complet".

Prise de Vue Mode	Mode de Lecture
Régles de prise de photos	Régles de lecture
Régles générale	Régles générale
Régles de connexion	Régles de connexion
Régles de fichiers	Régles de fichiers

Guide de démarrage rapide

Vistas de la cámara

1 LCD	15 Tapa de la batería
2 Botón de grabación rápida de vídeo	16 Rosca de trípode
3 Indicador de luz	17 Barra de zoom
4 Puerto Micro USB	18 Botón del obturador
5 Botón de Menú	19 Botón de compensación de exposición
6 Botón I	20 Botón de captura continua
7 [▲AF] Botón de AE / Botón de flecha (arriba)	21 Ojal para correa
8 Botón SET	22 Interruptor de encendido
9 [▶▶] Botón de flash / Botón de flecha (derecha)	23 Indicador de Haz Asist. EA / Luz del disparador automático
[▼▼] Botón Eliminar / Botón de flecha (abajo)	24 Dial de Modo
11 [◀◀] Botón de macro / Botón de flecha (izquierda)	25 Lámpara de flash
12 Botón de temporizador automático / Botón de flecha (derecha)	26 Botón del flash
13 Botón de reproducción	27 Micrófono
14 Hebillas de la tapa de la batería	28 Altavoz
	29 Objetivo

Insere la batería y la tarjeta de memoria

- Abra la tapa de batería.
- Insere la batería en el compartimento de la batería.
- Insere la tarjeta de memoria en la ranura.
- Cierre la tapa de la batería.

Configuración idioma/fecha/hora

- Presione el interruptor de encendido para encender la cámara, aparecerá el menú de idioma. Utilice las teclas [▲AF] / [▼▼] / [◀◀] / [▶▶] para seleccionar un idioma, pulse el botón [M] para confirmarlo.
- Utilice [▲AF] / [▼▼] / [◀◀] / [▶▶] de nuevo para configurar la fecha y la hora, pulse el botón [M] para confirmar.

Como Tomar una fotografía

- Sostenga la cámara con firmeza.
- Utilice el control del zoom para seleccionar las posiciones Tele o Wide, para acercarse o alejar el objeto.
- Presione el botón disparador a medio camino para focalizar el tema. Cuando la caja de focalización se torna verde, presione el botón disparador completamente hacia abajo para tomar la fotografía.

Utilizando la dial de modo

La cámara ofrece un dial de modo conveniente que le permite cambiar entre distintos modos con facilidad. Todos los modos disponibles son los siguientes:

Modo automático	P Programa AE
S Prioridad de obturador	A Prioridad de Abertura
M Modo manual	Embellecedor facial
Modo panorámico	SCN Modo de escena
Modo de vídeo	CS Configuración Personalizada

Utilización del botón de grabación rápida de vídeo

En el modo de disparo, presione el botón para empezar a grabar un video. Después de grabar, presione el botón de nuevo para dejar de grabar. La cámara guardará el video y regresará a la pantalla de disparo.

Utilización del botón de menú

En cada modo, presione el botón [M] para acceder al "Menú fácil". Presione los botones [▲AF] / [▼▼] / [◀◀] / [▶▶] para desplazarse entre las opciones, luego presione el botón [M] para hacer una selección. Al elegir dentro de esta lista le permitirá un acceso al "Menú completo".

Modo de Disparo	Modo de Reproducción
Configuraciones de disparo	Configuraciones de reproducción
Configuraciones generales	Configuraciones generales
Configuraciones de la conexión	Configuraciones de la conexión
Configuraciones de archivo	Configuraciones de archivo

Guia de início rápido

Vistas da câmara

1 LCD	15 Tampa da bateria
2 Botão de gravação de vídeo rápida	16 Rosca para tripé
3 Lâmpada indicadora	17 Alavanca de zoom
4 Porta Micro USB	18 Botão de obturador
5 Botão Menu	19 Botão de Compensação de Exposição
6 Botão I	20 Botão de captura contínua
7 [▲AF] Botão de focagem automática / Botão direcional (Cima)	21 Orifício da correa
8 Botão SET	22 Interruptor de energia
9 [▶▶] Botão de flash / Botão direcional (Direita)	23 Luz de focagem automática / Luz do temporizador
[▼▼] Botão Eliminar / Botão de temporizador automático / Botão direcional (Baixo)	24 Seletor de modo
11 [◀◀] Botão de macro / Botão de flecha (esquerda)	25 Lâmpada do flash
12 Botão de reprodução	26 Botão Flash
13 Botão disp	27 Microfone
14 Prendedor para Tampa de Bateria	28 Altifalante
	29 Lente

Insira a bateria e o cartão de memória

- Abra a tampa da bateria.
- Insira a bateria no compartimento da bateria.
- Insira o cartão de memória no slot.
- Feche a tampa da bateria.

Definir a Idioma/Data/Horas

- Desloque o interruptor de energia para ligar a câmara. O menu Language (idioma) é mostrado, use os botões [▲AF] / [▼▼] / [◀◀] / [▶▶] para seleccionar um idioma, de seguida prima o botão [M] para confirmar o idioma escolhido.
- Use os botões [▲AF] / [▼▼] / [◀◀] / [▶▶] para definir a data e a hora e prima o botão [M] para confirmar.

Tirar fotos

- Segure firmemente na câmara.
- Utilize a alavanca de zoom para seleccionar as posições Tele ou Wide para aproximar ou afastar o tema.
- Pressione o botão disparador a meio caminho para focalizar o tema. Quando a caixa de focalização se tornar verde, pressione o botão disparador completamente para baixo para tirar a fotografia.

Usando o seletor de modo

A câmara possui um disco seletor de modo conveniente que permite a você alternar entre diferentes modos facilmente. Todos os modos disponíveis estão listados a seguir:

Modo Auto	P Exposição Automática
S Prioridade do obturador	A Prioridade de Abertura
M Modo Manual	Embelezador de Rosto
Modo Panorâmico	SCN Modo de Cenário
Modo de Filme	CS Definições personalizadas

Usando o botão de gravação de vídeo rápida

No modo disparo, pressione o botão para começar gravando um video. Após gravar, pressione o botão de novo para parar a gravação. A câmara armazenará o video e regressa à tela de filmagem.

Usando o botão menu

Em cada modo, pressione o botão [M] para acessar ao "Menu fácil". Pressione os botões [▲AF] / [▼▼] / [◀◀] / [▶▶] para mover entre opções, em seguida pressione o botão [M] para selecionar. Escolhendo o dentro dessa lista fornecerá acesso ao "Menu completo".

Modo Disparo	Modo Reprodução
Configuraciones de Disparo	Configuraciones de Reprodução
Configuraciones Gerais	Configuraciones Gerais
Configuraciones de Conexão	Configuraciones de Conexão
Configuraciones de Arquivo	Configuraciones de Arquivo

Schnellstartanleitung

Kamera-Ansichten

1 LCD	16 Stativgewinde
2 Videoschnellaufnahme-Taste	17 Zoomhebel
3 LED Ladekontrolllampe	18 Auslöser
4 Mikro-USB-Anschluss	19 Belichtungsausgleichstaste
5 Menütaste	20 Kontinuierliche Capture Funktionstaste
6 I-Taste	21 Trageriemöse
7 [▲AF] AF-Taste/Aufwärtstaste	22 Ein-/Ausschalter
8 SET-Taste	23 AF-Leuchte/Selbstauslöser LED
9 [▶▶] Blitz-Taste/Rechtstaste	24 Modus-Wählrades
[▼▼] Löschen-Taste / Selbstauslöser-Taste/Abwärtstaste	25 Blitz
11 [◀◀] Makro-Taste/Linkstaste	26 Blitz-Taste
12 Wiedergabetaste	27 Mikrofon
13 Display-Taste	28 Lautsprecher
14 Akkufachdeckelverschluss	29 Objektiv
15 Batteriefachdeckel	

Batterie und Speicherkarte einlegen

- Öffnen Sie den Batteriefachdeckel.
- Legen Sie die Batterie in das Batteriefach ein.
- Schieben Sie die Speicherkarte in den Steckplatz.
- Schließen Sie den Batteriefachdeckel wieder.

Einstellen von Sprache/Datum/Zeit

- Schalten Sie die Kamera mit der Ein-/ Ausstaste ein; das Sprachen-Menü wird angezeigt. Wählen Sie die gewünschte Sprache mit den [▲AF] / [▼▼] / [◀◀] / [▶▶], bestätigen Sie Ihre Auswahl anschließend mit der [M]-Taste.
- Stellen Sie Datum und Uhrzeit mit den [▲AF] / [▼▼] / [◀◀] / [▶▶] ein, drücken Sie die [M]-Taste zur Bestätigung.

Foto aufnehmen

- Halten Sie die Kamera ruhig.
- Verwenden Sie den Zoomhebel, um Tele- oder Wide-Positionen zu wählen und Ihr Ziel zu vergrößern oder zu verkleinern.
- Drücken Sie den Auslöser zum Scharfstellen des Motivs halb hinab. Wenn sich der Fokusrahmen grün färbt, drücken Sie den Auslöser zum Aufnehmen des Fotos ganz hinab.

Verwendung des Modus-Wählrades

Die Kamera verfügt über ein praktisches Modus-Wählrad, mit dem Sie schnell zwischen den verschiedenen Modi wechseln können. Die folgenden Modi stehen zur Verfügung:

Auto-Modus	P Programm-AE
S Blendenautomatik	A Blendenvorrang
M Manueller Modus	Gesichtverschönerung
Panoramamodus	SCN Szenenmodus
Filmmodus	CS Eigene Einstellungen

Verwendung der Video-Schnellaufnahmetaste

Im Aufnahmemodus, drücken Sie die -Taste zur Aufnahme eines Videos. Nach der Aufnahme, drücken Sie die -Taste erneut, um die Aufnahme zu stoppen. Die Kamera wird das Video speichern und zum Aufnahmebildschirm zurückkehren.

Verwendung der Menütaste

In jedem Modus, drücken Sie die [M]-Taste, um auf "Einfaches Menü" zu zugreifen. Drücken Sie [▲AF] / [▼▼] / [◀◀] / [▶▶]-Tasten, um unter den Optionen zu bewegen, und dann drücken Sie [M]-Taste, um eine Auswahl zu machen. Auswahl von in dieser Liste wird den Zugriff auf "Volles Menü" bieten:

Aufnahmemodus	Wiedergabemodus
Aufnahmeinstellungen	Wiedergabeeinstellungen
Allgemeine Einstellungen	Allgemeine Einstellungen
Verbindungseinstellungen	Verbindungseinstellungen
Dateieinstellungen	Dateieinstellungen

1 Внешний вид

1 ЖКИ	14 Фиксатор крышки батарейного отсека
2 Кнопка быстрой видеозаписи	15 Крышка батарейного отсека
3 Световой индикатор	16 Гнездо для штатива
4 Микро USB порт	17 Индикатор масштабирования
5 Кнопка «Меню»	18 Кнопка спуска затвора
6 I Кнопка	19 Кнопка компенсации экспозиции
7 [▲ AF] Кнопка автофокуса/ Кнопка со стрелкой (вверх)	20 Кнопка непрерывной съемки
8 Кнопка SET	21 Ушко для ремешка
9 [▶▶] Кнопка вспышки/ Кнопка со стрелкой (вправо)	22 Выключатель питания
10 [▼◻◊] Кнопка удаления/ Кнопка автоспуска/ Кнопка со стрелкой (вниз)	23 Вспомогательный луч автофокуса/ Лампочка таймера автоспуска
11 [◀◻] Кнопка макросъемки/ Кнопка со стрелкой (влево)	24 Колесико переключения режимов
12 Кнопка просмотра	25 Фотовспышка
13 Кнопка дисплея	26 Кнопка вспышки
	27 Микрофон
	28 Динамик
	29 Объектив

2 Установите батарею и карту памяти

- Откройте крышку батарейного отсека.
- Установите батарею в батарейный отсек.
- Установите карту памяти в гнездо.
- Закройте крышку батарейного отсека.

3 Установка языка/даты/времени

- Нажмите выключатель питания для включения камеры, после чего появится меню языка. С помощью кнопок [▲ AF]/[▼◻◊]/[◀◻]/[▶▶] выберите язык, затем нажмите кнопку [OK] для подтверждения выбора языка.
- С помощью кнопок [▲ AF]/[▼◻◊]/[◀◻]/[▶▶] установите время, затем нажмите кнопку [OK] для подтверждения.

4 Сделать фотографии

- Надежно держите камеру.
- Для увеличения или уменьшения объекта съемки поверните регулятор зума в положение дальней съемки (T) или ближней съемки (W) для отдаления или приближения.
- Нажмите спусковую кнопку затвора наполовину для фокусировки на объекте съемки. Когда цвет рамки фокусировки изменится на зеленый, нажмите спусковую кнопку до упора, чтобы сделать снимок.

5 Использование колесика переключения режимов

В камере используется удобное колесико переключения режимов, которое позволяет легко переключать различные режимы. Все доступные режимы перечислены ниже:

	Автоматический режим	P	Программная AE
	Приоритет выдержки	A	Приоритет диафрагмы
	Ручной режим		Улучшение лиц
	Панорамный режим	SCN	Сюжетный режим
	Кинорежим	CS	Пользовательские функции

6 Использование кнопки быстрой видеозаписи

В режиме съемки нажмите на кнопку [Q], чтобы начать видеозапись. После окончания записи нажмите кнопку [Q] еще раз для остановки записи. Камера сохранит видео и вернется на экран съемки.

7 Использование кнопки меню

В каждом режиме нажмите кнопку [M] для входа в "Простое меню". Нажмите кнопки [▲ AF] / [▼◻◊] для перемещения между опциями, затем нажмите кнопку [OK], чтобы сделать выбор. Выбор [M] в данном перечне даёт доступ к "Полному меню":

Режиме Съемки	Режиме Воспроизведения

1 Fényképezőgép nézetei

1 LCD	16 Fényképezőgép-állvány foglalat
2 Videó gyors rögzítése gomb	17 Nagytitási sáv
3 Visszajelző	18 Zárkioldó gomb
4 Mikró USB-port	19 Expozíció kompenzálás gomb
5 Menü gomb	20 Folyamatos felvétel gomb
6 [▲ AF] AF gomb/Nyíl gomb (Fel)	21 Csukló szij bújató
8 SET gomb	22 Üzemkapcsoló
9 [▶▶] Vaku gomb/Nyíl gomb (Jobbra)	23 AF segédfény/ Az önkieldő lámpája
10 [▼◻◊] Törlés gomb/ Önkieldő gomb/Nyíl gomb (Le)	24 Mód tárcsa
11 [◀◻] Makro gomb/Nyíl gomb (Balra)	25 Vaku lámpa
12 Visszajátzás gomb	26 Vaku gomb
13 Disp gomb	27 Mikrofon
14 Akkumulátor-tartó csat	28 Hangszóró
15 Akkumulátorfedél	29 Lencse

2 Helyezze be az akkumulátort és a memóriakártyát

- Nyissa fel az akkumulátorfedél.
- Helyezze be az akkumulátort az akkumulátortartó rekeszbe.
- Helyezze be a memóriakártyát a nyílásba.
- Zárja vissza az akkumulátorfedél.

3 Nyelv/dátum/idő/ beállítás

- Nyomja meg az Üzemkapcsoló a fényképezőgép bekapcsolásához, amire a nyelv menü jelenik meg. Használja a [▲ AF]/[▼◻◊]/[◀◻]/[▶▶] gombokat a nyelv kiválasztásához, majd a [OK] gombbal erősítse azt meg.
- Használja a [▲ AF]/[▼◻◊]/[◀◻]/[▶▶] gombokat a pontos idő és a dátum megadásához, majd a [OK] gombbal erősítse azt meg.

4 Felvétel készítése

- Tartsa a kamerát biztos kézzel.
- Használja a nagytitás kart, hogy a teleobjektív vagy a nagylátószögű pozíciót válasszassa, így nagyíthatja vagy kicsinyítheti a tárgyat.
- Félig nyomja meg a zárkioldó gombot a témára élesítéshez. Ha a fókuszkeret zöld színűre változik, nyomja le teljesen a zárkioldó gombot a felvétel elkészítéséhez.

5 A mód tárcsa használata

A fényképezőgép egy kényelmes mód tárcsával rendelkezik, amellyel egyszerűen választhat a különböző üzemmódok között. A rendelkezésre álló üzemmódok a következők:

	Auto. mód	P	Program AE
	Zársebesség-előválasztás	A	Rekeszpriorítás
	Manuális mód		Arcszépitő
	Panoráma mód	SCN	Jelenetmód
	Film mód	CS	Egyedi beállítások

6 A videó gyors rögzítése gomb használata

Felvételi módban nyomja meg a [Q] gombot a videófelvétel elindításához. A felvételt után újra nyomja le a [Q] gombot a felvétel leállításához. A kamera elmenti a videót és visszatér a felvételi képernyőre.

7 A menü gomb használata

Minden egyes módban, nyomja meg a [M] gombot az "Egyszerű menü" eléréséhez. Az opciók közti mozgáshoz nyomja meg a [▲ AF] / [▼◻◊] gombot, majd a kijelítéshez a [OK] gombot. Ebben a listában a/z [M] kiválasztásával hozzáférhet a "Teljes menü"-höz:

Felvételi Mód	Visszajátzási Mód

1 Vedute della fotocamera

1 LCD	16 Innesto Treppiede
2 Tasto di Registrazione Rapida Video	17 Barra Zoom
3 Spia indicatore	18 Tasto Otturatore
4 Porta Micro USB	19 Pulsante Compensazione Esposizione
5 Pulsante Menu	20 Pulsante cattura continua
6 Tasto I	21 Aggancio tracolla
7 [▲ AF] Tasto AF/Tasto freccia (su)	22 Interruttore di alimentazione
8 Tasto SET	23 Indicatore Assistenza AF/ Spia Autoscatto
9 [▶▶] Tasto Flash/Tasto Freccia (destra)	24 Ghiera Selezione Modalità
10 [▼◻◊] Vaku gomb/Nyíl gomb (Jobbra)	25 Lampada Flash
11 [◀◻] Tasto Macro/ Tasto Freccia (sinistro)	26 Pulsante Flash
12 Tasto Riproduzione	27 Microfono
13 Tasto disp	28 Altoparlante
14 Fermo coperchio scomparto batterie	29 Lente
15 Coperchio Vano Batterie	

2 Inserire la batteria e la scheda di memoria

- Aprire il coperchio del vano batterie.
- Inserire la batteria nel vano batteria.
- Inserire la scheda di memoria nella fessura.
- Chiudere il coperchio del vano batterie.

3 Impostazione di Lingua/Data/Ora

- Premere interruttore di alimentazione per accendere la fotocamera, usare i tasti [▲ AF]/[▼◻◊]/[◀◻]/[▶▶] per selezionare la lingua, quindi premere il tasto [OK] per confermare.
- Usare di nuovo i tasti [▲ AF]/[▼◻◊]/[◀◻]/[▶▶] per selezionare la data e l'ora, quindi premere il tasto [OK] per confermare.

4 Fotografiere

- Tenere saldamente la fotocamera.
- Utilizzare il controllo dello zoom per selezionare le posizioni Tele o Wide, per ingrandire o rimpicciolire il vostro oggetto.
- Eseguire una mezza pressione del tasto otturatore per mettere a fuoco il soggetto. Quando la cornice di fuoco diventa di colore verde, premere completamente il tasto otturatore per acquisire la foto.

5 Utilizzare la Ghiera di Selezione Modalità

La fotocamera fornisce un ghiera di selezione modalità conveniente che vi permette di passare tra le diverse modalità con facilità. Tutte le modalità disponibili sono elencate come segue:

	Modalità Auto	P	AE programmata
	Zársebesség-előválasztás	A	Priorità Apertura
	Modalità Manuale		Fotoritocco
	Modalità Panorama	SCN	Modalità Scenario
	Modalità Film	CS	Impostazioni personalizzate

6 Usare il tasto di registrazione rapida video

In modalità scatto, premere il tasto [Q] per iniziare la registrazione di un video. Dopo che la registrazione è terminata, premere nuovamente il tasto [Q] per interrompere la registrazione. La fotocamera memorizzerà il video e tornerà alla schermata di ripresa.

7 Usare il pulsante menu

In ogni modo, premere il tasto [M] per accedere al "Menu Facile". Premere il tasto [▲ AF] / [▼◻◊] per spostare tra le opzioni, quindi premere il tasto [OK] per fare una selezione. Scelta del [M] all'interno di questa lista sarà fornire l'accesso al "Menu Completo":

Modalità Scatto	Modalità Riproduzione

1 Огляд камери

1 LCD	14 Замок кришки батарейного відсіку
2 Кнопка прискороного відеозапису	15 Кришка батарейного відсіку
3 Індикація стану	16 Гніздо штатива
4 Мікро-USB порт	17 Вахізь трансфокатора
5 Кнопка "Меню"	18 Спускова кнопка затвора
6 Кнопка "I"	19 Кнопка експокреції
7 [▲ AF] Кнопка автофокуса/ Кнопка "Вгору"	20 Кнопка безперервної зйомки
8 SET Кнопка "Налаштування"	21 Кріплення для ремінця
9 [▶▶] Тasto Flash/Тasto Freccia (destra)	22 Вмикач живлення
10 [▼◻◊] Кнопка спалаху/ Кнопка "Праворуч"	23 Підвітка автофокуса/ індикатор таймера
11 [◀◻] Кнопка видалення/Кнопка "Автоспуск"/Кнопка "Вниз"	24 Коліца вибору режимів
12 [◀◻] Кнопка "Макро"/ Кнопка "Ліворуч"	25 Спалах
13 Tasto disp	26 Кнопка спалаху
14 Fermo coperchio scomparto batterie	27 Мікрофон
15 Coperchio Vano Batterie	28 Гучномовець
	29 Об'єктив

2 Встановлення батареї живлення та карти пам'яті

- Відкрийте відсік батареї.
- Встановіть батарею у Відсік батарей живлення.
- Інсеріть карту пам'яті у Відсік для карти пам'яті.
- Закрийте відсік батареї.

3 Налаштування мови / дати / часу

- Вмикніть камеру натиснувши вмикач живлення і меню вибору мови з'явиться. Використовуючи кнопки переміщення [▲ AF] / [▼◻◊] / [◀◻] / [▶▶] виберіть мову, потім натисніть кнопку [OK] для підтвердження вибору.
- За допомогою тих же кнопок [▲ AF] / [▼◻◊] / [◀◻] / [▶▶] встановіть дату та час, і натисніть кнопку [OK] для підтвердження вибору.

4 Фотографування

- Тримайте камеру міцно.
- Поверніть регулятор зума для перемикання до телескопа камери (T) або ширококутного положення (W), ви можете збільшити або зменшити масштаб об'єктів, які ви хочете.
- Натисніть спускову кнопку затвора до половини, щоб сфокусуватися на об'єкті зйомки. Коли прямокутник фокусування на дисплеї стане зеленим, дотисніть спускову кнопку затвора до кінця для фотографування.

5 Використання коліща вибору режимів

Ця камера обладнана зручним коліщам вибору режимів, що дозволяє з легкістю перемикатися між різними режимами вручну. Доступні режими перелічені нижче:

	Автоматичний режим	P	Програмний режим
	Приоритет витримки	A	Приоритет діафрагми
	Ручний режим		Режим "Красивіше обличчя"
	Режим панорами	SCN	Сюжетний режим
	Режим відео	CS	Налаштування користувача

6 Використання кнопки прискороного відеозапису

У режимі зйомки натисніть кнопку [Q], щоб почати запис відео. Після запису, натисніть кнопку [Q], щоб зупинити запис. Камера збереже відео і повернеться до екрану зйомки.

7 Використання кнопки меню

У кожному методі, натискують [M] кнопку, щоб звернутися до "Easy Menu". Натискуйте [▲ AF] / [▼◻◊] кнопки, щоб рухатися серед вибору, потім натискуйте кнопку [OK], щоб зробити видлення. Вибираючи [M] уседині цей список забезпечить доступ до "Full Menu":

Режим Зйомки	Режим Відтворення

1 Kameraet set fra forskellige sider

1 LCD	15 Batteridæksel
2 Knap til hurtig videooptagelse	16 Gevind til stativ
3 Lysindikator	17 Zoomhåndtag
4 Micro USB-port	18 Udløserknap
5 Menu-knap	19 Knap til eksponeringskompensation
6 Knap "I"	20 Knap til løbende optagelse
7 [▲ AF] AF-knap/Op-knap	21 Øje til rem
8 Indstillingsknap	22 Strømkontakt
9 [▶▶] Flash-knap/Højre-knap	23 AF-lys/selvudløserlampe
10 [▼◻◊] Slet-knap/ Ned-knap	24 Funktionsdrejeknap
11 [◀◻] Makro-knap/Venstre-knap	25 Flash
12 Afspilningsknap	26 Flash-knap
13 Skærm-knap	27 Mikrofoner
14 Lås til batteridæksel	28 Højtaler
	29 Objektiv

2 Sæt AA-batterier og hukommelseskortet i kameraet

- Åbn batteridækslet som vist i trin ①, ② og ③.
- Sæt AA-batterier i batteriummet.
- Sæt hukommelseskortet i stikket.
- Luk batteridækslet som vist i trin ① og ②.

3 Indstilling af sprog/dato/tid

- Tryk på Strømkontakt, for at tænde kameraet, hvorefter sprogmenuen vises. Brug knapperne [▲ AF] / [▼◻◊] / [◀◻] / [▶▶] til, at vælge det ønskede sprog og tryk på knappen [OK] for, at bekræfte sproget.
- Brug knapperne [▲ AF] / [▼◻◊] / [◀◻] / [▶▶] til, at indstille dato og klokkeslet. Tryk på knappen [OK] igen, for at bekræfte.

4 Sådan tager du et billede

- Hold kameraet ordentligt.
- Brug Zoomhåndtag til at vælge mellem tele- og vidvinkel, for at zoome ind og ud på motivet.
- Tryk udløserknappen halvvej ned, for at fokusere på motivet. Når fokusrammen bliver grøn, skal du trykke udløserknappen helt ned, for at tage billedet.

5 Brug af funktionsdrejeknap

Kameraet har en praktisk funktionsdrejeknap, der bruges til at skifte mellem de forskellige kamerainstillinger. Funktionerne, der kan vælges mellem, kan ses nedenfor:

	Auto	P	Program AE
	Lukker prioriteret	A	Blændeprioriteret
	Manuel		Ansigt beautiflifer
	Panorama	SCN	Scene
	Film	CS	Tilpas indstillinger

6 Brug af knappen til hurtig videooptagelse

Sæt kameraet på optagelsesfunktionen, og tryk på knappen [Q] for at starte en videooptagelse. Efter optagelsen skal du trykke på knappen [Q] igen, for at stoppe optagelsen. Kameraet gemmer videoen på SD-kortet, hvorefter det går tilbage til optagelseskærmen.

7 Sådan bruges Menu-knappen

"Nem-menuen" kan åbnes på alle funktionerne ved, at trykke på knappen [M]. U kožnomu metodu, natiskujuć [M] knopku, ōub zvernutisja do "Easy Menu". Natiskujuć [▲ AF] / [▼◻◊] knopki, ōub ruħatisja sred viבורu, per fare una selezione. Scelta del [M] all'interno di questa lista sar fornire l'accesso al "Menu Completo":

Optagelsesfunktion	Afspilningsfunktion

1 Kameran näkymät

1 LCD	16 Kolmijalan liitos
2 Nopea videokuvanppin	17 Zoom-vipu
3 Merkkivalo	18 Laukaisin
4 Micro USB-portti	19 Valotuksen kompensoinnin nppin
5 i-nppin	20 Jatkuvan kuvauksen nppin
7 [▲ AF] AF-nppin/Vios nppin	21 Hihnan silmukka
8 Aseta -nppin	22 Virtakytkin
9 [▶▶] Salamanppin/Oikea nppin	23 AF avustin/itseajastusvalo
10 [▼◻◊] Poista-nppin/Ajastimen nppin/Alas nppin	24 Tilanvalitsin
11 [◀◻] Makronppin/Vasen nppin	25 Salamavalo
12 Toistonppin	26 Salaman nppin
13 Nyttnppin	27 Mikrofonit
14 Paristokotelon kannen lukko	28 Kaiuttimet
15 Paristokotelon kansi	29 Linssi

2 Asenna AA-paristot ja muistikortti

- Avaa paristokotelon kansi kuten vaiheissa ①, ② ja ③.
- Laita AA-paristot paristokoteloon.
- Tyonn muistikortti paikalleen.
- Sulje paristokotelon kansi vaiheissa ① ja ②.

3 Kielen/Pivmrin/Kellonajan asetus

- Paina Virtakytkin kynnistaksesi kameraa ja kielivalikko ilmestyy. Kyt [▲ AF] / [▼◻◊] / [◀◻] / [▶▶] nppimi valitaksesi halutun kielen ja paina [OK] nppint hvitastaksesi valittu kielen.
- Kyt [▲ AF] / [▼◻◊] / [◀◻] / [▶▶] nppimi uudestaan asettaaksesi pivmrin ja kellonajan. Paina [OK] nppint vahvistaksesi.

4 Kuvan ottaminen

- Pitele kameraa tukevasti.
- Kyt Zoom-vipu valitaksesi tele ja laajakulmatilan vilitt zoomataksesi kohteeseen.
- Paina laukaisin puoleenviliiin tarkentaaksesi. Kun tarkennuskehys on vihre, paina laukaisin pohjaan ottaaksesi kuvan.

5 Tilavalitsimen kytt

Tss kamerassa on ktev tilavalitsin, jolla voit manuaalisesti vaihtaa asetusten vilitt helposti. Saatavilla olevat tilat on listattu alla:

	Automaattinen	P	Ohjelma-AE
	Sulkimen prioriteetti	A	Aukonasetukset
	Manuaalinen		Kasvojen kaunistaja